



# Le HUB

Albert-Méaulte

*Espaces de travail disponibles  
à partir de janvier 2020*

# Le HUB – Albert-Méaulte

## Nos services



Internet très  
haut débit



Machine à café  
et bouilloire



Cuisine  
(micro-ondes, frigo)



Parking  
(83 places)



Programme  
d'accompagnement



Imprimantes et  
scanners



Espace de détente



Douches



# Le HUB – Albert-Méaulte

## Nos espaces

# 4

### Ateliers de 195 à 300 m<sup>2</sup> :

- 3 ateliers de 195 m<sup>2</sup> dont 1 équipé d'un pont roulant 6T<sup>1</sup> :
  - Espace bureau d'environ 95 m<sup>2</sup> comprenant un bureau privatif, une kitchenette, des sanitaires et une mezzanine<sup>2</sup>
  - Espace atelier d'environ 100 m<sup>2</sup>
- 1 atelier/entrepôt de 300 m<sup>2</sup> non aménagé



# 12

### Bureaux privatifs de 11 à 110 m<sup>2</sup>

# 8

### Postes de co-working en open space

# 2

### Salles de réunion (12 et 20 personnes)



Notes : 1. Les 2 autres ateliers ne sont pas équipés de pont roulant mais possibilité d'en apporter un à la charge du locataire (crochets existants).  
2. La mezzanine sera un espace de bureau ou de stockage : limite de poids de 250 kg / m<sup>2</sup>.

# Le HUB – Albert-Méaulte

## Nos tarifs

### Ateliers et bureaux privatifs

#### ■ Loyer de base <sup>1</sup>

€/ m <sup>2</sup> / an HT	Bureau incubateur / pépinière <sup>2</sup>	Bureau hôtel d'entreprise	Ateliers pépinière <sup>2</sup>	Ateliers	Entrepôts / Stockage
Loyer	60	110	33	38	20
Charges obligatoires <sup>3</sup>	38	38	15	15	10
<b>Loyer de base</b>	<b>98</b>	<b>148</b>	<b>48</b>	<b>53</b>	<b>30</b>

#### ■ Forfaits Services, Accompagnement et Téléphonie

Forfait Services <sup>3</sup> et Accompagnement – Incubateur / pépinière <sup>2</sup> : **90 € HT / mois / entreprise**

Forfait Services <sup>3</sup> – Hôtel d'entreprise : **60 € HT / mois / entreprise**

Forfait Téléphonie : **65 € HT / mois / entreprise**

### Co-working et salles de réunion

#### ■ Co-working

##### Open space

Location à la journée : **8 € HT / poste**

Location au mois : **150 € HT / poste**

##### Bureau privatif

Location ½ journée : **30 € HT**

Location journée : **60 € HT**

#### ■ Salles de réunion pour les extérieurs

##### Salle 12 personnes

Location ½ journée : **40 € HT**

Location journée : **80 € HT**

##### Salle 20 personnes

Location ½ journée : **60 € HT**

Location journée : **120 € HT**

Notes : 1. Le mobilier est inclus dans le loyer des bureaux hors ateliers (les espaces bureaux des ateliers sont loués vides).

2. Les tarifs incubateur / pépinière concernent les entreprises créées il y a moins de 2 ans. Une entreprise créée il y a moins de 2 ans peut choisir de ne pas être accompagnée.

3. Le détail des charges obligatoires et des services figure en annexe.



# Le HUB – Albert-Méaulte

## Nos partenaires



*Des partenariats avec des acteurs qui vont vous faire grandir !*

*La proximité avec notre partenaire IndustriLAB*



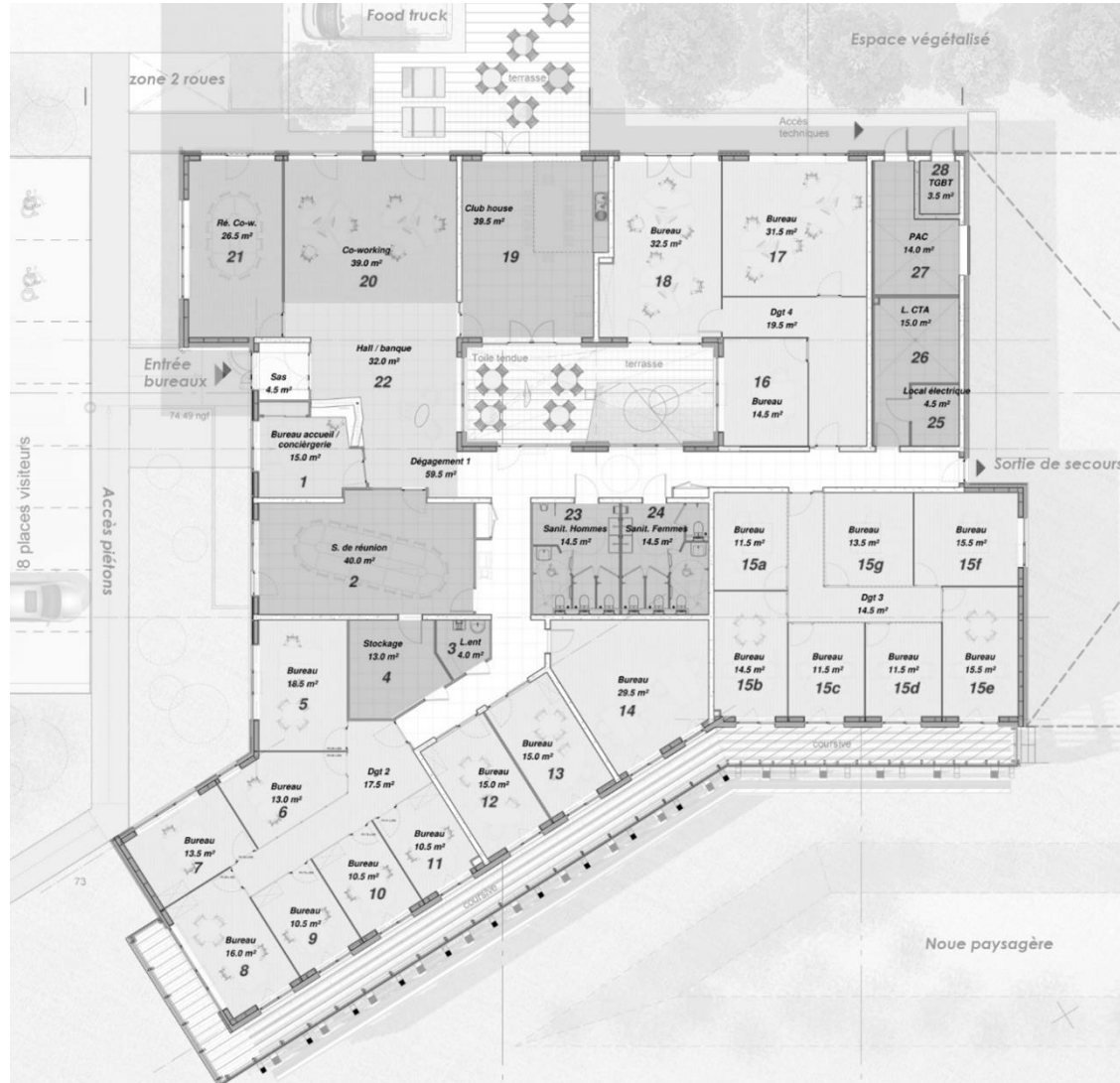
*La présence permanente du pôle de compétitivité aéronautique Altytud sur le site*

*Et d'autres partenariats avec des acteurs-clés du territoire*



# Le HUB – Albert-Méaulte

## Plan du site



# Le HUB – Albert-Méaulte

## Annexe

### Détail des charges obligatoires

- **Bureaux :**
  - Entretien des parties communes et des espaces verts
  - Ménage dans les bureaux une fois par semaine,
  - Sécurité (badges d'accès et vidéosurveillance),
  - Gestion des déchets (taxe enlèvement des ordures),
  - Fibre,
  - Electricité, eau, gaz.
  
- **Ateliers :**
  - Entretien des parties communes et des espaces verts
  - Sécurité (badges d'accès et vidéosurveillance),
  - Gestion des déchets (taxe enlèvement des ordures),
  - Fibre,
  - N'inclut pas l'électricité, l'eau et le gaz.

### Détail des services

- Accès gratuit aux salles de réunion pour les résidents,
- Accès à la cafétéria,
- Abonnement visioconférence,
- Collecte et remise de courrier,
- Accès à la reprographie (service refacturé)
- Accès au service d'affranchissement (service refacturé)
- Accès parking

# A bientôt !



PRÉFET  
DES HAUTS-DE-FRANCE

PRÉFÈTE  
DE LA SOMME



Ce projet a été cofinancé par l'Union européenne avec le Fonds européen de développement régional (FEDER)