

SALON 2017 PARIS POUR L'EMPLOI

Judi 5 / Vendredi 6 octobre 2017 - 9/18h
Place de la Concorde, Paris

DOSSIER DE PARTICIPATION

Ce dossier complété (pages 1, 10 & 11) est à retourner par email à

ou à info@carrefoursemploi.org ou par fax au 01 53 95 15 16.



École Militaire 1 place Joffre Case 29 75700 Paris SP07
Tél 01 53 95 15 15 | Fax 01 53 95 15 16
www.carrefoursemploi.org

VOTRE ENTREPRISE

SOUSCRIPTEUR

Raison sociale _____
Adresse _____
Code postal _____ Ville _____
Tél standard _____ Fax standard _____
N° SIRET _____ Code NAF INSEE _____ Effectif groupe _____
Site internet _____ Email recrutement _____

COORDONNÉES DES INTERLOCUTEURS

DÉCISIONNAIRE M. _____ M^{me} _____

Prénom _____ Nom _____
Tél direct _____ Fax _____
Portable _____ Email _____
Fonction _____

PERSONNE EN CHARGE DU SALON M. _____ M^{me} _____

Prénom _____ Nom _____
Tél direct _____ Fax _____
Portable _____ Email _____
Fonction _____

Cette personne recevra toutes les informations concernant le salon.

PERSONNE EN CHARGE DE LA COMMUNICATION M. _____ M^{me} _____

Prénom _____ Nom _____
Tél direct _____ Email _____
Fonction _____

PERSONNE EN CHARGE DE LA COMPTABILITÉ M. _____ M^{me} _____

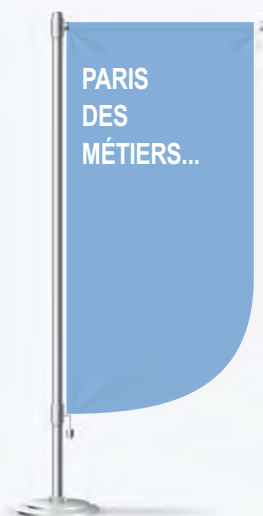
Prénom _____ Nom _____
Tél direct _____ Email _____
Fonction _____

ADRESSE DE FACTURATION si différente du souscripteur

Raison sociale _____
Adresse _____
Code postal _____ Ville _____
Contact _____
Tél direct _____ Fax _____
Email _____

QUELLES ENTITÉS SUPPLÉMENTAIRES SOUHAITEZ-VOUS FAIRE APPARAÎTRE DANS LE GUIDE CANDIDAT ET SUR LE SITE WEB DÉDIÉ ?

CHOISISSEZ VOTRE ESPACE D'EXPOSITION PARI MI 5 VILLAGES THÉMATIQUES



- ADMINISTRATIF & SUPPORT (accueil, achat, comptabilité, rh, secrétariat)
- BANQUE, ASSURANCE, IMMOBILIER
- COMMERCE, VENTE & GRANDE DISTRIBUTION
- COMMUNICATION & SPECTACLE
- HÔTELLERIE-RESTAURATION, LOISIRS & ANIMATION, TOURISME
- INDUSTRIE
- INGÉNIERIE & TECHNOLOGIE (construction, btp, informatique, maintenance, installation)
- SANTÉ, SERVICES À LA PERSONNE ET À LA COLLECTIVITÉ (action sociale, enseignement, propreté, sécurité)
- TRANSPORT & LOGISTIQUE



- FONCTION PUBLIQUE D'ÉTAT, TERRITORIALE & HOSPITALIÈRE
- S'INSTALLER ET TRAVAILLER EN RÉGION OU À L'INTERNATIONAL (parler, étudier, travailler, s'expatrier...)



- CRÉATION/REPRISE D'ENTREPRISE
- PORTAGE SALARIAL
- SENSIBILISATION À LA FRANCHISE
- TEMPS PARTAGÉ ET GROUPEMENT D'EMPLOYEURS
- VENTE DIRECTE



- ALTERNANCE/FORMATION (apprentissage, contrat pro)
- CARREFOUR DES MÉTIERS ET DE L'ARTISANAT
Chambres consulaires, fédérations professionnelles...
Espaces de démonstration



- ÉCONOMIE SOCIALE & SOLIDAIRE
Bénévolat & volontariat
- ENTREPRISES HANDI-ACCUEILLANTES
Espace ouvert à tous
- ENTREPRISES HANDI-ACCUEILLANTES
Pavillon réservé uniquement aux TH

ENVIRONNEMENT DE VOTRE STAND

Indiquez vos souhaits particuliers (proximité, éloignement, sociétés auprès desquelles vous ne souhaitez pas être implanté...). Nous y répondrons du mieux possible.

CHOISISSEZ VOTRE TAILLE DE STAND

Bénéficiez d'une remise de 5% sur les stands pour toute inscription avant le 30 juin 2017

Par module de 8 m², l'aménagement inclus

Structure

- Cloisons
- Moquette
- Électricité, éclairage par 3 spots orientables
- Enseigne
- Nettoyage quotidien incluant la remise en état la veille de l'ouverture
- Gardiennage

Mobilier

- 1 banque d'accueil fermant à clé (comptoir)
- 1 tabouret hôtesse
- 1 table rectangulaire nappée
- 4 chaises

Pour votre confort, le stand est pourvu d'une décoration florale, d'eau minérale et d'un ventilateur.
Vous disposez d'un accès au Club Exposants en continu les 2 jours.

Offert

- Petit-déjeuner, collations et 4 déjeuners par jour
- Wifi (pour du haut-débit dédié, nous consulter)



Stand 32 m ²	11 960 € HT
Stand 24 m ²	8 970 € HT

Stand 16 m ²	5 980 € HT
Stand 8 m ²	2 990 € HT

PERSONNALISEZ VOTRE STAND

Pour toute étude ou question

► Service Logistique 01 53 95 29 15 / logistique@carrefoursemploi.org

► SIGNALÉTIQUE Pose et dépose incluses

Habillage banque d'accueil

PVC 2 mm
L84 x H95,2 cm _____ **100 € HT**



Habillage bandeau devanture

PVC 3 mm
Face, 4 m _____ **170 € HT**
Côté, 2 m _____ **90 € HT**



Habillage enseigne façade

PVC 3 mm
L135,9 x H95,2 cm _____ **200 € HT**



Habillage cloisons

Bâche impression numérique
1 cloison 1 m _____ **190 € HT**
2 cloisons 2 m _____ **375 € HT**
3 cloisons 3 m _____ **560 € HT**
4 cloisons 4 m _____ **745 € HT**



► RÉSERVE

À partir d'un stand 16 m²
1 m² _____ **300 € HT**
2 m² _____ **400 € HT**



Vous souhaitez disposer d'un espace de rangement ? Optez pour une réserve !

▶ AUDIOVISUEL

Écran Samsung LED Full HD + Pied Audipack

Pied Audipack L87 H182 P45 cm

Écran ↗101 cm _____ **334 € HT**

Écran ↗117 cm _____ **370 € HT**

Écran ↗140 cm _____ **415 € HT**

Les écrans possèdent un disque dur intégré afin de télécharger vos vidéos directement.
Les prix comprennent : l'écran et son pied de sol sur toute la période du salon, livraison, installation, reprise et permanence technique.



▶ MOBILIER COMPLÉMENTAIRE

La location s'entend pour la durée du salon et inclut : livraison, enlèvement et assurance offerte.
Les coloris seront assortis au reste du mobilier déjà présent sur votre espace.

Banque d'accueil fermant à clé L90 x H110 x P48 cm _____ **88 € HT**

Petite table (nappée par nos soins) L122 x H75 x P60 cm _____ **35 € HT**

Grande table (nappée par nos soins) L183 x H75 x P75 cm _____ **37 € HT**

Guéridon bas H45 x Ø60 cm _____ **45 € HT**

Table Bunny H75 x Ø80 cm _____ **59 € HT**

Mange-debout H115 x Ø80 cm _____ **70 € HT**

Fauteuil Foster L55 x H48 x P42 cm _____ **59 € HT**

Chaise K L45 x H46 x P38 cm _____ **9 € HT**

Tabouret hôtesse H78 x Ø35 cm _____ **36 € HT**

Tabouret haut Luciole H56-80 x Ø35 cm _____ **65 € HT**

Présentoir simple L32 x H119 x P29 cm _____ **59 € HT**

Présentoir double L30 x H135 x P36 cm _____ **62 € HT**

Grand présentoir L70 x H170 x P50 cm _____ **79 € HT**

Étagère L80 x H160 x P39 cm _____ **69 € HT**

Portemanteau H171 cm _____ **35 € HT**

Corbeille _____ **5 € HT**





Exemple de stand 122 m²

SOUHAITEZ-VOUS DES REPAS SUPPLÉMENTAIRES ?

Coffret repas

12,50 € HT

4 coffrets repas vous seront livrés par jour sur votre stand.
Vous serez plus nombreux ? Commandez dès à présent les repas que nous vous livrerons en plus.



DROITS D'INSCRIPTION

Pack Exposant (obligatoire)

150 € HT

Le pack comprend

- L'enregistrement de votre dossier
- L'inscription au Guide candidat du salon (distribué à l'entrée et consultable en ligne)
- Présentation de votre entreprise et de vos postes proposés
- Lien hypertexte vers votre site internet
- Référencement de vos offres sur le plan de visite digital
- Badges exposants (4 exemplaires par module de 8 m²)



COMMUNIQUEZ AUPRÈS DES CANDIDATS AVANT, PENDANT ET APRÈS LE SALON

► PLAN DE VISITE DIGITAL

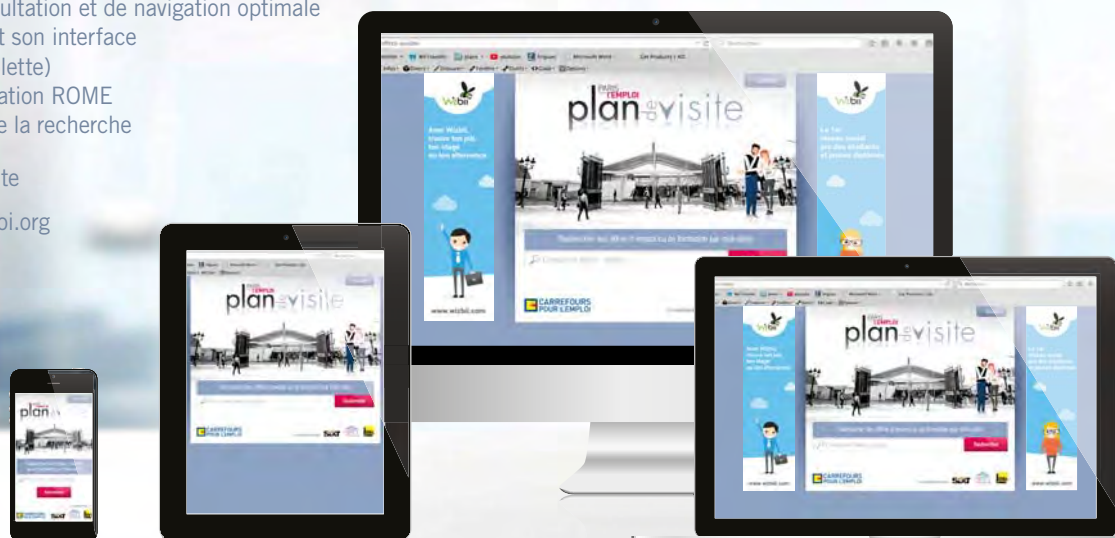
- Aide le candidat dans sa préparation en l'orientant en fonction de son profil
- Accessible depuis le site web dédié, le plan de visite est responsive, offrant une expérience de consultation et de navigation optimale pour l'utilisateur quelle que soit son interface (ordinateur, smartphone ou tablette)
- Recherche basée sur la codification ROME optimisant ainsi les résultats de la recherche

76 000 éditions du plan de visite

260 000 visites sur parisemploi.org

Statistiques de l'édition 2015

Cliquez pour visualiser un exemple



Bannière à gauche ou à droite du pavé de résultats

6 000 € HT

- 2 annonceurs maximum
- Format 160 x 600 px (gif, png, jpg), 100 % PDV, 10 jours sur parisemploi.org
- En mode responsive sur tablette et mobile : affichage d'une seule bannière 600 x 77 px (gif, png, jpg), 50% PDV

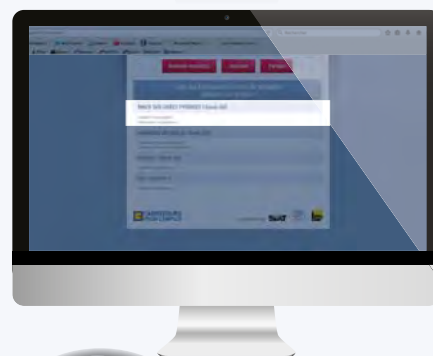


Positionnement premium

► votre raison sociale en tête de liste des exposants

3 000 € HT

- 3 annonceurs maximum, ordre aléatoire
- Votre raison sociale en tête de la liste des résultats



Votre raison sociale mise en exergue dans la liste des résultats

500 € HT



Bandeau en tête de page sur l'impression du plan de visite

Exclusif

3 000 € HT

- 1 annonceur maximum
- Format 1/3 page L210 x H99 mm ou 800 x 375 px (png), 100% PDV, 10 jours sur parisemploi.org
- Votre annonce à chaque impression papier



▶ INSERTION PUBLICITAIRE DANS LE GUIDE CANDIDAT

Distribué à l'entrée du salon, le Guide candidat contient la liste des différents postes proposés, les coordonnées de votre structure ainsi que la localisation de votre stand. Le guide est également mis en ligne 10 jours avant le salon en version interactive sur parisemploi.org

50 000 guides distribués / **138 000** consultations du guide en ligne
Format A4, 160 pages, impression quadri

Double-page	L420 x H297 mm	5 500 € HT
1 page	L210 x H297 mm	3 600 € HT
1/2 page	L182 x H132 mm	3 000 € HT
1/4 page	L90 x H132 mm	2 400 € HT
Option ▶ Mise en page de votre insertion		300 € HT

▶ VALORISATION DE VOTRE IMAGE EMPLOYEUR Nous consulter

À travers tout ou partie de la campagne de communication de l'événement, profitez de nos offres partenaires négociées avec de nombreux supports : presse, affichage, radio, web, campagnes de tractage...

▶ PROMOTION DE VOTRE PRÉSENCE Nous consulter

- Fourniture de flyers A6 et affiches A3 à la demande. Personnalisation du visuel possible.
- Communication dans vos propres supports : journal, site web, emailing, réseaux sociaux, RP...
- **Téléchargez le kit de communication** (visuels, bannières, logo, communiqué de presse...)



COMMUNIQUEZ AUPRÈS DES CANDIDATS PENDANT LE SALON

Sponsoring du plan d'orientation Exclusif	Totem 1 face / 3 500 € HT
	Totem 2 faces / 6 800 € HT
	2 totems complets / 10 000 € HT

- Totems sur roulettes recto-verso positionnés aux entrées principales
- Personnalisation d'une face avec votre logo et/ou message en quadri sur :
le front de plan, format L120 x H15 cm
le bas du plan sous la tablette inclinée, format L120 x H100 cm
la tranche, format L31 x H210 cm

Sponsoring des Rocketman® Exclusif	2 500 € HT / jour
--	--------------------------

- Distribution de café aux exposants par 7 équipes de Rocketman® portant un sac à dos publicitaire
- Votre message sur une affiche A3
- Fichier du visuel à fournir par vos soins

Documents en libre service à l'entrée	1 200 € HT / jour
--	--------------------------

- Mise à disposition de vos brochures, flyers...
- Pose de votre PLV (affiches et kakémonos)

Distribution de vos documents et goodies par un(e) hôte(esse) (9-18h)	2 400 € HT / jour
--	--------------------------



COMMUNIQUEZ AUPRÈS DES EXPOSANTS

Espace d'exposition au Club Exposants Espace Premium 15 m² 5 000 € HT / jour
Espace Initial 4 m² 2 500 € HT / jour

- Location d'un espace aménagé par vos soins pour recevoir clients ou prospects, mobilier d'accueil fourni
- Annonce de votre présence dans le guide technique de l'exposant
- Intégration de votre logo et d'un message personnalisé dans un e-mailing adressé aux exposants la semaine précédente
- Insertion de votre logo sur le plan du forum au niveau du Club Exposants

Sponsoring du Club Exposants Exklusif 5 000 € HT / 2 jours

- Votre PLV (affiches, flyers, kakémonos...) disposée par nos soins au Club Exposants

Sponsoring du petit-déjeuner au Club Exposants Exklusif 5 000 € HT / jour

- Comprend les consommables sur la base de 2 000 convives : boissons fraîches et chaudes, viennoiseries, fruits, céréales, couverts jetables, nappage, serviettes, personnel de mise en place, service et entretien
- Affichage de votre PLV (banderoles et affiches) sur cet espace le temps du petit-déjeuner (7/10h)
- Intégration de votre logo et d'un message personnalisé dans un e-mailing adressé aux exposants la semaine précédant le salon
- Insertion de votre logo sur le plan du salon au niveau du Club Exposants

Sponsoring des badges Exklusif Version monochrome 2 500 € HT
Version quadri 4 000 € HT

- Votre logo ou message au verso, recto réservé à l'organisateur (raison sociale + n° de stand)
- Format 86 x 54 mm, 75/100°, perforation et clip ou cordelette
- 4 badges par stand sur la base de 2 000 badges au total

Sponsoring des cordelettes porte-badges Exklusif 1 900 € HT

- Votre logo ou message, impression 1 couleur

Sponsoring des ventilateurs Exklusif 4 000 € HT

- Un ventilateur offert et restant la propriété de l'exposant à l'issue du salon
- Votre message personnalisé dans l'e-mailing adressé aux exposants la semaine précédant le salon
- Votre logo ou message, impression quadri sur un sticker collé au centre de l'appareil

Sponsoring des coffrets repas Exklusif 4 000 € HT / jour

- Flyer A5 remis avec chaque coffret (2 000 repas), impression quadri recto
- Fichier du visuel à fournir par vos soins

Diffusion de vos documents ou goodies 800 € HT

- Distribution par nos soins sur les stands le mercredi, veille de l'ouverture

Pour toute demande particulière et fabrication de vos supports

► **Service Communication 01 53 95 15 15 / communication@carrefoursemploi.org**

Les solutions proposées sont attribuées par ordre d'arrivée des bons de commande et dans la limite des délais de réalisation.



VOS CONFÉRENCES

Valorisez votre entreprise, vos métiers, votre politique RH, votre secteur d'activité ou invitez votre cœur de cible pour une présentation collective.

- 1 chapiteau dédié de 150 m², tout équipé, au cœur du salon
- Capacité de 250 places assises pour le public
- Accès libre et gratuit sans inscription, dans la limite des places disponibles
- Tables et chaises pour les intervenants, badges (nous préciser votre besoin)
- Matériel fourni : écran trépied format 1:1 160 x 160 cm, vidéo-projecteur, équipement de sonorisation comprenant 1 micro filaire (ordinateur à fournir par vos soins)
- Accompagnement pour la mise en place : hôte(sse)s d'accueil et technicien
- Thématique à nous proposer, soumise à l'approbation des partenaires

Intervenez de vive voix, faites-vous entendre !



Promotion des conférences dans de multiples supports de communication

- Programme en ligne sur parisemploi.org
- Programme distribué à l'entrée du salon (dépliant A5, 4 pages, 50 000 ex, possibilité de publicité)
- Signalétique dédiée
- Relations Presse : communiqué de presse spécifique et dossier de presse diffusés à de nombreux relais médias (presse, radio, tv et web)
- Promotion dans les messages de la campagne publicitaire (insertions presse, emailings candidats)
- Mise en avant sur nos réseaux sociaux (Facebook, Twitter)
- Annonces micro
- Référencement sur l'emailing de bilan

Conférence 30 min

1 500 € HT

Conférence 1 h

2 500 € HT

Sponsoring de l'Espace Conférences Exklusif

3 500 € HT

- Votre communication sur 3 panneaux 1 x 1 m, impression quadri recto-verso
- Installation/pose sur les armatures du chapiteau
- Pose de vos banderoles, drapeaux, kakémonos et affiches sur cet espace

Sponsoring du Programme des conférences Exklusif

5 000 € HT

- Document A5, 4 pages, impression quadri recto-verso
- Votre logo sur la couverture
- Votre message en bandeau de page intérieure
- Distribution à la main à l'entrée, 50 000 exemplaires

Sponsoring des panneaux d'affichage Conférences Exklusif

1 500 € HT

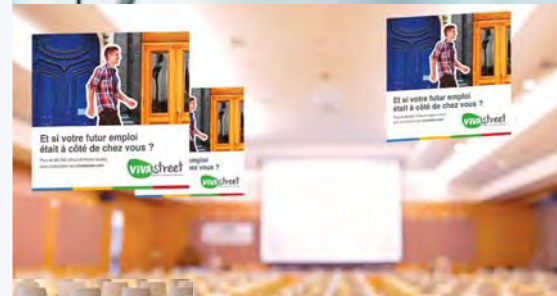
- 3 panneaux, impression quadri recto
- Votre message sur un bandeau en bas de panneau

Pour toute demande particulière

► Service Communication 01 53 95 15 15 / communication@carrefoursemploi.org



Photos non contractuelles



1 CHOISISSEZ VOTRE TAILLE DE STAND	PRIX UNITAIRE EN € HT	MONTANT EN € HT
Stand 32 m ²	11 960	
Stand 24 m ²	8 970	
Stand 16 m ²	5 980	
Stand 8 m ²	2 990	
 Je m'inscris avant le 30 juin et bénéficie d'une remise de 5% SOUS-TOTAL EN € HT APRÈS REMISE		

2 PERSONNALISEZ VOTRE STAND	QUANTITÉ	PRIX UNITAIRE EN € HT	MONTANT EN € HT
SIGNALÉTIQUE			
Habillage banque d'accueil		100	
Habillage bandeau devanture Face		170	
Habillage bandeau devanture Côté		90	
Habillage 1 cloison		190	
Habillage 2 cloisons		375	
Habillage 3 cloisons		560	
Habillage 4 cloisons		745	
Habillage enseigne façade		200	
RÉSERVE à partir d'un stand 16 m²			
1 m ²		300	
2 m ²		400	
AUDIOVISUEL			
Écran <input checked="" type="checkbox"/> 101 cm + Pied		334	
Écran <input checked="" type="checkbox"/> 117 cm + Pied		370	
Écran <input checked="" type="checkbox"/> 140 cm + Pied		415	
MOBILIER COMPLÉMENTAIRE			
Banque d'accueil fermant à clé		88	
Petite table		35	
Grande table		37	
Guéridon bas		45	
Table Bunny		59	
Mange-debout		70	
Fauteuil Foster		59	
Chaise K		9	
Tabouret hôtesse		36	
Tabouret haut Luciole		65	
Présentoir simple		59	
Présentoir double		62	
Grand présentoir		79	
Étagère		69	
Portemanteau		35	
Corbeille		5	

3 SOUHAITEZ-VOUS DES REPAS SUPPLÉMENTAIRES ?	QUANTITÉ	PRIX UNITAIRE EN € HT	MONTANT EN € HT
Possibilité de commander sur place des coffrets repas supplémentaires au tarif de 15 € TTC / repas (règlement par chèque/espèces)			
Coffret repas supplémentaire le jeudi		12,5	
Coffret repas supplémentaire le vendredi		12,5	

4 VOS CONFÉRENCES	QUANTITÉ	PRIX UNITAIRE EN € HT	MONTANT EN € HT
Conférence 30 min <input type="checkbox"/> jeudi <input type="checkbox"/> vendredi		1 500	
Conférence 1 h <input type="checkbox"/> jeudi <input type="checkbox"/> vendredi		2 500	
Sponsoring de l'Espace Conférences Exclusif		3 500	
Sponsoring du Programme des conférences Exclusif		5 000	
Sponsoring des panneaux d'affichage Conférences Exclusif		1 500	

5 COMMUNIQUEZ AUPRÈS DES CANDIDATS AVANT, PENDANT ET APRÈS LE SALON PRIX UNITAIRE EN € HT MONTANT EN € HT

PLAN DE VISITE DIGITAL PRIX UNITAIRE EN € HT MONTANT EN € HT

Bannière à gauche ou à droite du pavé de résultats	6 000	
Positionnement premium ▶ votre raison sociale en tête de liste des exposants	3 000	
Votre raison sociale mise en exergue dans la liste des résultats	500	
Bandeau en tête de page sur l'impression du plan de visite Exclusif	3 000	

INSERTION PUBLICITAIRE DANS LE GUIDE CANDIDAT PRIX UNITAIRE EN € HT MONTANT EN € HT

Double-page L420 x H297 mm	5 500	
1 page L210 x H297 mm	3 600	
1/2 page L182 x H132 mm	3 000	
1/4 page L90 x H132 mm	2 400	
Mise en page de votre insertion par notre service graphique	300	

6 COMMUNIQUEZ AUPRÈS DES CANDIDATS PENDANT LE SALON QUANTITÉ PRIX UNITAIRE EN € HT MONTANT EN € HT

Sponsoring du plan d'orientation, totem 1 face Exclusif		3 500	
Sponsoring du plan d'orientation, totem 2 faces Exclusif		6 800	
Sponsoring du plan d'orientation, 2 totems complets Exclusif		10 000	
Sponsoring des Rocketman® Exclusif <input type="checkbox"/> jeudi <input type="checkbox"/> vendredi		2 500	
Documents en libre service à l'entrée <input type="checkbox"/> jeudi <input type="checkbox"/> vendredi		1 200	
Distribution de vos documents/goodies par un(e) hôte(sse) (9/18h) <input type="checkbox"/> jeudi <input type="checkbox"/> vendredi		2 400	

7 COMMUNIQUEZ AUPRÈS DES EXPOSANTS PRIX UNITAIRE EN € HT MONTANT EN € HT

Espace Premium au Club Exposants <input type="checkbox"/> jeudi <input type="checkbox"/> vendredi		5 000	
Espace Initial au Club Exposants <input type="checkbox"/> jeudi <input type="checkbox"/> vendredi		2 500	
Sponsoring du Club Exposants Exclusif		5 000	
Sponsoring du petit-déjeuner au Club Exposants Exclusif <input type="checkbox"/> jeudi <input type="checkbox"/> vendredi		5 000	
Sponsoring des badges, 2 000 exemplaires, version monochrome Exclusif		2 500	
Sponsoring des badges, 2 000 exemplaires, version quadri Exclusif		4 000	
Sponsoring des cordelettes porte-badges Exclusif		1 900	
Sponsoring des ventilateurs Exclusif		4 000	
Sponsoring des coffrets repas Exclusif <input type="checkbox"/> jeudi <input type="checkbox"/> vendredi		4 000	
Diffusion de vos documents/goodies		800	

250 € offerts

Je commande des produits de communication (rubriques 5/6/7) avant le 30 juin et bénéficie d'une remise de 250 €

SOUS-TOTAL EN € HT

8 DROITS D'INSCRIPTION PRIX UNITAIRE EN € HT MONTANT EN € HT

PACK EXPOSANT obligatoire PRIX UNITAIRE EN € HT MONTANT EN € HT

Enregistrement de votre dossier		
Inscription au Guide candidat du salon (distribué à l'entrée et consultable en ligne)		
Présentation de votre entreprise et de vos postes proposés		
Lien hypertexte vers votre site internet	150	
Référencement de vos offres sur le plan de visite digital		
Badges exposants (4 exemplaires par module de 8 m²)		

DATE, SIGNATURE, CACHET

TOTAL EN € HT

TVA 20%

TOTAL EN € TTC

Si besoin, votre numéro de bon de commande à intégrer sur votre facture

En signant ce dossier de participation, je confirme avoir pris connaissance des conditions générales de vente et en accepter toutes les clauses sans réserve ni restriction. En participant à ce salon, je deviens membre "correspondant" me permettant de bénéficier gratuitement d'une information sur l'ensemble des actions civiles et militaires en faveur de l'emploi organisées par Carrefours pour l'Emploi. Par mon inscription, je m'engage également à retourner à l'issue du salon, l'étude de satisfaction (2 pages) qui me sera remise lors du salon, ainsi qu'à communiquer sur les volumes, sur la nature des offres d'emploi pourvues et la typologie des candidats retenus.

ENCADRÉ RÉSERVÉ AU CONSULTANT

1 Application et opposabilité des présentes conditions de vente

Les présentes conditions de vente tiennent lieu de loi aux parties. Aucune dérogation ne sera opposable à l'organisateur sauf acceptation expresse de sa part. En signant le dossier d'inscription émis par l'organisateur, le client reconnaît :

- Accepter sans réserve les présentes CGV,
- Accepter que les CGV constituent le contrat liant les parties.

Le fait que l'organisateur ne se prévale pas à un moment donné des présentes CGV ne vaut pas renonciation à se prévaloir ultérieurement desdites conditions.

2 Définitions

Selon les présentes CGV le terme :

- "Organisateur" désigne l'établissement d'utilité publique Carrefours pour l'Emploi effectuant les prestations de services,
- "Client" désigne l'acheteur ou la personne sollicitant les prestations de services,
- "Prestations de services" désigne la mise en œuvre d'événements et de supports de communication afin de réunir les entreprises, les institutions et les collectivités pour favoriser le recrutement, la reconversion et le reclassement,
- "Dossier d'inscription" désigne la fiche de renseignements et le bon de commande.

3 Inscriptions

Seuls les dossiers d'inscription entièrement remplis et dûment signés, munis du cachet de l'entreprise seront pris en considération. Le signataire devra mentionner son nom, son prénom et sa qualité. Le dossier d'inscription doit être adressé par courrier, email ou par fax au 01 53 95 15 16.

4 Attribution des stands/insertions publicitaires

L'organisateur se réserve le droit de l'attribution et de l'emplacement du/des stand(s) et de(s) l'insertion(s) publicitaire(s). L'organisateur se réserve le droit de réduire la configuration du/des stand(s) et de(s) l'insertion(s) publicitaire(s) sollicité(es) par le client. Toute distribution de prospectus ou de document publicitaire est interdite en dehors du stand occupé par le client.

5 Fiche technique

Toutes les informations pratiques (horaire, lieu, plan d'accès...) ainsi que l'implantation des stands seront communiquées au client par courriel avant la tenue de l'événement.

6 Prix

Le prix est celui spécifié sur le dossier d'inscription de l'organisateur. Il s'entend hors taxes. Il est établi net et sans escompte (le taux de TVA étant celui en vigueur).

7 Conditions de facturation, délais et modalités de paiement

Les factures sont payables comptant à réception par chèque ou par virement et ce avant l'exécution de la prestation.

Un règlement total lors de l'inscription pourra être exigé sans escompte pour toute première commande d'un nouveau client, toute commande inférieure à 150 euros (cent cinquante euros) hors taxes, tout client n'ayant pas respecté une échéance de règlement, tout client dont la solvabilité se révélerait incertaine en fonction de sa situation propre ou de son secteur d'activité.

Toute réclamation sur les éléments de la facture doit être portée à la connaissance de l'organisateur dans un délai maximum de 10 jours après sa réception.

Conformément à l'article L. 441.6 de la Loi 2008-776 du 4 août 2008, modifié par la Loi n°2012-1270 du 20 novembre 2012 - art. 20, des pénalités de retard, exigibles et redevables sans qu'un rappel soit nécessaire, sont appliquées dans le cas où les sommes dues sont versées après la date de paiement figurant sur la facture, lorsque le versement intervient au-delà du délai fixé par les présentes conditions particulières accordées au client. Ces pénalités sont d'un taux égal à trois fois le taux d'intérêt légal.

Tous les frais de recouvrement des créances en retard sont à la charge du débiteur :

- une indemnité forfaitaire de 40 euros (quarante euros, non assujettis à la TVA), suivant le décret 2012_1115 du 2 octobre 2012,
- une indemnisation complémentaire sur justification, de nos frais de recouvrement dépassant l'indemnité forfaitaire.

8 Clause Pénale

En outre, en cas de mise en recouvrement contentieuse d'une créance impayée, et après une mise en demeure infructueuse adressée par lettre recommandée, le débiteur sera redevable de plein droit d'une majoration

de 20% du montant des factures mises en recouvrement ou d'un montant minimum de 50 euros (cinquante euros), au titre de la clause pénale, et ce conformément aux dispositions des articles 1152 et 1226 du Code Civil.

9 Conditions de publication

Les clichés, documents techniques, encarts publicitaires, destinés à être publiés dans le guide du candidat ou sur tout autre support, devront être de qualité suffisante et conforme aux spécifications techniques des supports. Le défaut ou le retard de remise des éléments techniques entraînera l'annulation de l'ordre de publication. L'intégralité du prix de l'espace publicitaire considéré sera néanmoins facturée au client (sauf annulation respectant les conditions énoncées dans l'art. 11).

10 Conditions et délais d'exécution

L'exécution des prestations de services est réputée réalisée à la remise le jour de l'événement par l'organisateur de tous les documents et matériels listés dans le dossier d'inscription.

En cas de réception d'un dossier d'inscription à moins de 20 jours ouvrés de la tenue de l'événement, l'organisateur ne garantit pas au client sa présence dans le guide du candidat.

En cas de réception d'un dossier d'inscription à moins de 10 jours ouvrés de la tenue de l'événement, l'organisateur ne garantit pas au client la fourniture des éléments suivants : enseigne, fiches de postes, badges.

11 Conditions d'annulation

Toute annulation de commande devra être envoyée par courrier recommandé pour être prise en compte.

Aucune annulation ne fera l'objet d'un remboursement ou de l'exonération des sommes dues si elle ne nous parvient pas 60 jours avant la date de l'événement et ce quelle que soit la date de la commande (stand, mobilier, repas, encart publicitaire...) du client. Les frais de dossier restent dus et ne feront l'objet d'aucun remboursement en cas d'annulation de la part du client. En cas d'une non-participation, pour une cause quelconque, les sommes versées et/ou restant dûes sont acquises à l'organisateur même en cas de relocation de stand et ce à titre de réparation des frais engagés par l'organisateur.

12 Cas de force majeure

L'organisateur est libéré de l'obligation de livraison et cela sans dommages et intérêts pour tout cas fortuit et de force majeure.

Au sens des présentes conditions est un cas de force majeure tout événement indépendant de la volonté faisant obstacle à son fonctionnement normal d'une importance telle que ses conséquences ne puissent être compensées par les moyens dont dispose l'organisateur. Constituent par exemple des cas de force majeure : les grèves et autres conflits sociaux, les incendies, les explosions, les inondations, les dégâts et les pannes, les catastrophes naturelles, l'arrêt des transports affectant les fournisseurs, les sous-traitants ou les transporteurs.

13 Sécurité

D'une façon générale, les clients sont tenus de respecter les règlements s'appliquant aux foires, expositions et salons ainsi que les mesures de sécurité édictées par la Préfecture. Chaque client pourvoira au transport, à la réception, à l'expédition de ses colis, si le client n'est pas présent pour les recevoir, l'organisateur pourra les faire entreposer, déballer, ou réexpédier d'office aux frais, risques et périls du client. Le client est responsable tant du matériel qu'il expose que de celui qu'il a loué et qui figure sur son stand. En cas de dégradation volontaire du matériel, constatée avant la fin de la manifestation, le client s'engage à rembourser les frais de réparation ou de rachat à l'organisateur. L'organisateur décline toute responsabilité pour la perte ou la détérioration du matériel qui ne serait pas enlevé par le client à l'heure de fin de chaque événement.

14 Attribution de juridiction

Toute contestation, même en cas d'appel en garantie et de pluralité de défendeurs sera de la compétence exclusive du Tribunal de commerce du siège social de l'organisateur.

15 Confidentialité

Toutes les photographies, dessins, études et documents écrits, fournis par l'organisateur restent sa propriété et sont strictement confidentiels.

16 Assurance

L'assurance responsabilité civile est couverte par l'organisateur. Ce dernier ne peut être tenu pour responsable des vols et des dommages concernant les vêtements, objets et tout autre matériel appartenant au client.