

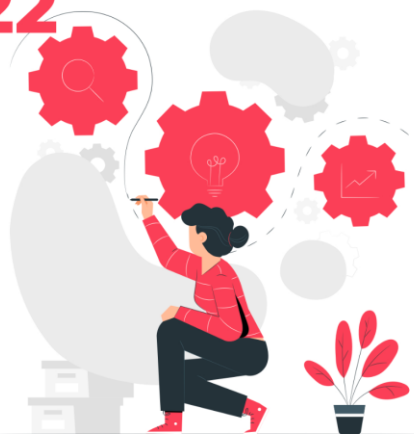
#innovation2022

l'enquête auprès des startups,
PME et ETI



COMITÉ
RICHELIEU

S SOGEDEV
FINANCEMENT PUBLIC



En partenariat avec



Communiqué de presse – Publication de l'étude #innovation2022

Entre désir d'investir et approche conservatrice

Représentants des filières stratégiques pour notre pays, startups, PME et ETI, clusters, pôles de compétitivité, syndicats professionnels, associations de PME... Tous prêtent une attention aux dispositifs en faveur de l'innovation à travers cette étude #innovation2022 menée par le Comité Richelieu et le cabinet Sogedev. L'objectif est clair : **observer et évaluer les dispositifs en faveur de l'innovation** pour appréhender leur efficacité et les évolutions souhaitables au cœur d'une crise à la fois énergétique, environnementale, économique, marquée par le retour de la guerre en Europe.

Il existe dans notre pays de nombreux éléments qui permettent de constituer une politique publique de l'innovation. Cela fait des dizaines d'années qu'elle se construit de manière empirique : dispositifs fiscaux, règles de la commande publique innovante, statut spécifique d'entreprise, financement, dispositifs, organismes et mécanismes permettant d'établir des relations au sein de l'écosystème public et privé français...

L'enquête à laquelle plus de **350 dirigeants d'entreprises innovantes** ont répondu partout en France révèle notamment que le **label French Tech** est, chaque fois, perçu comme une communauté territoriale davantage qu'un outil de développement à l'international. De son côté, qu'il s'agisse des remboursements ou des contrôles fiscaux, le **Crédit d'Impôt Recherche (CIR)** semble voguer entre stagnation et léger recul. Le **Crédit d'Impôt Innovation (CII)** conforte sa place de dispositif complémentaire du CIR et le **statut de Jeune Entreprise Innovante** demeure le dispositif le plus populaire. Enfin, et malgré des efforts du côté de la création de dispositifs dédiés, l'achat public innovant conforte sa place de parent pauvre. En effet, il peine à représenter une réalité pour les PME. Conclusion, si les entreprises innovantes continuent à investir, à innover, et pour certaines, à se développer, la période semble inviter à une posture plus conservatrice que les années passées. Plus que jamais, il faut être à leurs côtés car elles représentent une part de réponse aux défis de notre temps et une promesse de croissance dont nous avons besoin.

Pour en savoir plus et découvrir les résultats complets de cette enquête :

[Cliquez-ici](#)

Contacts presse :

Comité Richelieu - Sophie de Guillebon 06 44 23 53 99

Sogedev - Chloé Bencivengo 01 40 59 84 18 / Laetitia Balestrieri 06 88 78 00 60