

ACCÉDER À LA PLATEFORME ACCOMPAGNEMENT SMART INDUSTRIE



ILS TÉMOIGNENT

« Conscients de l'enjeu stratégique et du risque que représentait pour notre entreprise le changement d'ERP, nous avons fait appel aux conseils experts du Cetim pour définir le cahier des charges et sélectionner les solutions compatibles. Nous ne pouvons que recommander ce type d'accompagnement réalisé par des professionnels dont l'œil extérieur et les compétences apportent une valeur ajoutée appréciable. »

BROT TECHNOLOGIES, Gilles CHARLIER, Président

« L'accompagnement dont nous avons bénéficié nous a permis de vulgariser l'image du robot auprès des collaborateurs, de vérifier la faisabilité de son intégration dans notre outil productif et de nous projeter vers de nouvelles perspectives de robotisation. A terme, la robotisation de nos procédés de production devrait nous permettre de gagner en productivité mais aussi de palier aux difficultés de recrutement, à la formation des collaborateurs à des métiers répétitifs, à faible valeur ajoutée et générateurs de troubles musculosquelettiques et à la fuite de savoir-faire avec le départ de salariés. »

GATTEGNO, Rémi GODET, Président

« L'accompagnement Smart Industrie nous a permis de franchir le pas de la robotisation. Nous avons ainsi pu vérifier la faisabilité technique de l'intégration de la robotique sur l'une de nos presses 420 tonnes. Notre parc est constitué de 20 presses de 35 à 420 tonnes. La robotique est donc une réelle opportunité pour nous de libérer les opérateurs de tâches répétitives et pénibles, afin qu'ils se consacrent à des tâches à plus forte valeur ajoutée. »

MICROPLAST, David ANGER, Directeur Général

« Notre engagement dans la démarche *Industrie du Futur* est un challenge nécessaire que nous devons réussir pour soutenir notre développement. Gfi Informatique nous a accompagnés dans la construction d'une roadmap de transformation digitale globale qui supporte nos enjeux et tire parti des opportunités offertes par les leviers technologiques de l'Industrie du Futur. Au-delà de ce travail de cadrage, Gfi Informatique nous accompagne dans le pilotage et la mise en œuvre des différents projets du portefeuille digital, ainsi que dans la montée en compétences des équipes dirigeantes sur la gestion de programme et de transition. La complexité de la démarche nécessite l'accompagnement d'experts pluridisciplinaires que Gfi Informatique a su mobiliser. »

BERNAY AUTOMATION, Sylvie VAN DEN DRIESSCHE, Président Directeur Général

MODALITÉS DE PARTICIPATION

Modules	Nombre de jours	Coût global	Participation de la Région <i>net de charge</i>	Participation de l'entreprise
Module 1.1	3 jours	3 600 €HT	1 800 €	1 800 €HT
Module 1.2	7 jours	8 400 €HT	4 200 €	4 200 €HT
Module 2	50% de subvention plafonnée à		5 000 €	
Module 3.1	9 jours	10 800 €HT	5 400 €	5 400 €HT
Module 3.2	9 jours	10 800 €HT	5 400 €	5 400 €HT

Pour vous inscrire : www.accompagnement-smart-industrie.com

Contacts

Jérôme KIRMANN · Chef de Projet Cetim · 06 07 18 60 58 · jerome.kirmann@cetimcentrevaldeloire.fr
Audrey KOWALIK · Coordinatrice Technique Cetim · 06 89 57 19 13 · audrey.kowalik@cetim.fr

île de France

Accompagnement
**SMART
INDUSTRIE**

VOUS ÊTES UNE PME/PMI ?

- Saisissez les **opportunités de développement et de transformation**
- Anticipez la mise en place des **nouvelles technologies**
- Projetez votre entreprise vers l'**Industrie du Futur**

1903-024

© akkasip19

Avec le soutien de



En partenariat avec



5 ENJEUX MAJEURS

BRIQUES TECHNOLOGIQUES

DIFFUSION DU NUMÉRIQUE

EXCELLENCE OPÉRATIONNELLE

RESSOURCES HUMAINES & COMPÉTENCES

EXCELLENCE ENVIRONNEMENTALE

ACCOMPAGNEMENT SMART INDUSTRIE CONSTRUISEZ VOTRE PROGRAMME

POURQUOI ?

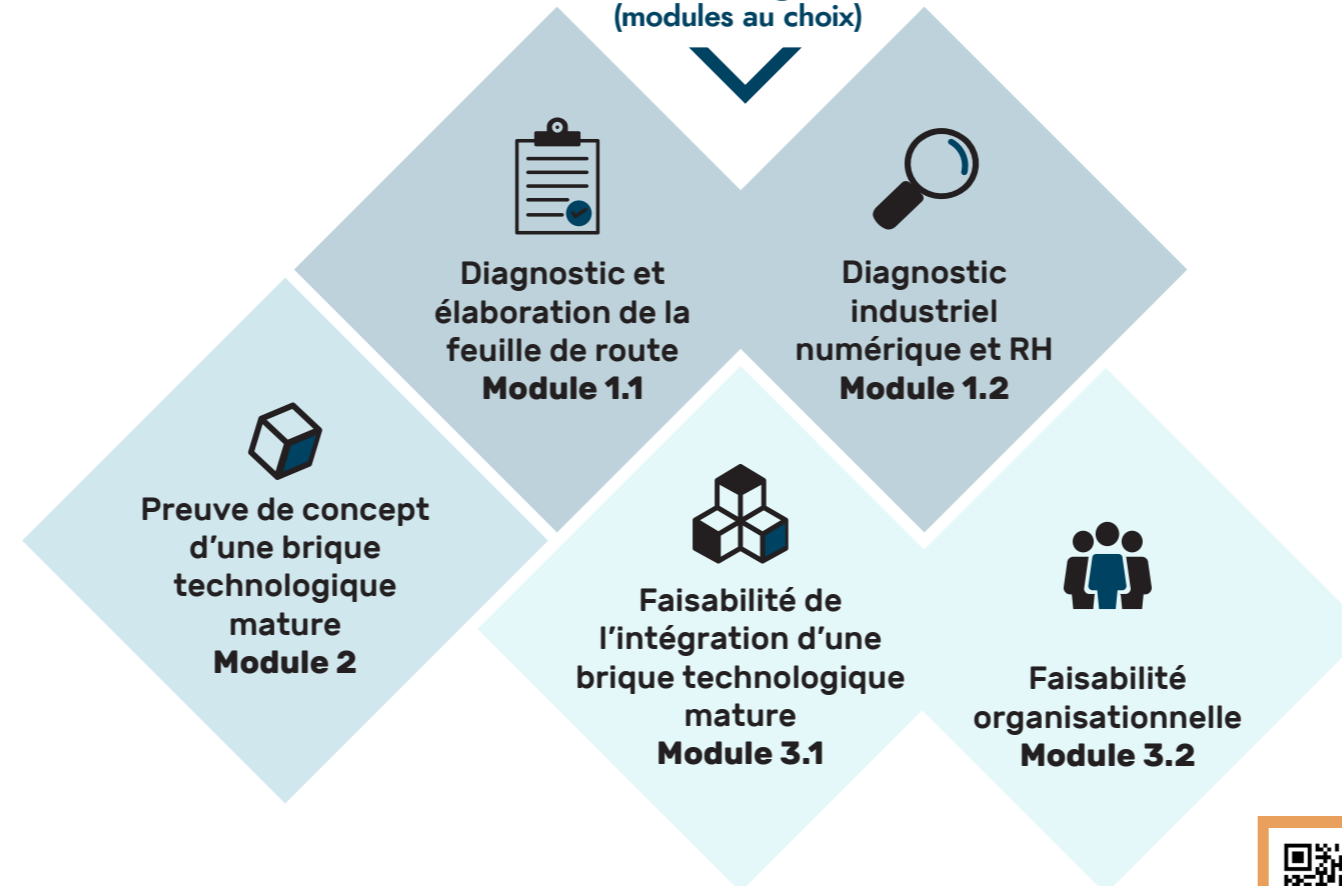
- Disposer d'une **vision 360°** des potentialités de l'Industrie du Futur pour votre entreprise
- Renforcer votre **modèle économique** en y intégrant de nouvelles utilités
- Étudier l'intérêt d'une **nouvelle technologie** au regard de votre activité et de vos marchés
- Être plus **agile** dans votre organisation
- **Tester** une nouvelle technologie avant investissement
- **Anticiper** l'arrivée d'une nouvelle technologie pour mieux l'intégrer

POUR QUI ?

Les PME/PMI, au sens européen du terme, exerçant à titre principal une **activité de production en région Ile-de-France** et comptant **au moins 5 salariés**

1. Atelier de projection (étape préalable obligatoire)

2. Accompagnement (modules au choix)



Orientation possible vers les dispositifs financiers complémentaires régionaux



COMMENT ?

- Une **démarche pragmatique**, adaptée aux PME, en agissant sur les **leviers de compétitivité** du référentiel Industrie du Futur
- Par un **accompagnement d'experts** en :
 - performance industrielle
 - RH et organisation
 - transformation numérique et technologique
 - efficacité technologique et environnementale