

RECRUTER
rapidement
efficacement
autrement

CARREFOURS
POUR L'EMPLOI

15^e édition

SALON 2017 PARIS POUR L'EMPLOI

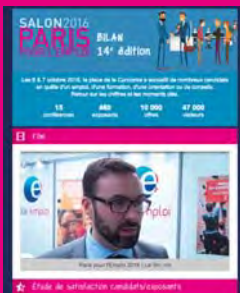
Judi 5 & Vendredi 6 octobre 2017 - 9/18h
Place de la Concorde, Paris

500 exposants **50 000** candidats attendus
10 000 m² d'exposition **15** conférences/ateliers

Présentation p 2 Espace d'exposition p 3 Typologie candidats p 5
Conférences p 6 Outils de préparation des candidats p 7 Campagne de communication p 8
Ils étaient présents en 2016 p 10

Chiffres 2016

- 47 000** candidats
- 460** exposants
- 1** offre d'emploi/formation a été pourvue sur 2,9 proposées
- 3 492** contrats ont été signés
- 92 %** des exposants recommandent ce salon à des recruteurs
- 90 %** sont prêts à renouveler leur participation
- 75 %** sont satisfaits des candidats rencontrés
- 67 %** reconnaissent l'adéquation candidature/profil
- 65 %** sont satisfaits de la qualité des CV reçus
- 190** CV utiles ont été collectés en moyenne par exposant
- 36** candidats ont été retenus en moyenne par exposant pour un 2nd entretien



Cliquez pour consulter le bilan complet de l'édition 2016

Pourquoi exposer ?

- Recruter de nouveaux collaborateurs
- Rencontrer des profils atypiques
- Repérer des talents
- Créer des vocations
- Élargir votre sourcing
- Vous positionner comme un acteur majeur de votre secteur
- Participer au développement de votre marque employeur
- Accroître votre visibilité
- Profiter d'une formule clé en main

► ORGANISATEUR ► CARREFOURS POUR L'EMPLOI

Avec 26 ans d'existence et né du lien armées/nation, notre organisme a eu dès son origine pour objet de faciliter l'accès à l'emploi d'un public en manque de visibilité : les jeunes appelés du contingent.

Aujourd'hui, nous avons la charge de développer et de promouvoir des initiatives sur-mesure en faveur de l'emploi et de la formation sur l'ensemble du territoire français. Certaines de ces actions possèdent une vocation généraliste, d'autres sont dirigées vers des publics spécifiques.

Nos actions privilégient la rencontre directe ; les outils développés en matière de préparation des candidats, d'accueil, d'information et d'organisation permettent d'afficher un bilan positif.

20 000 DRH et **1 300 000** candidats accueillis
110 000 contrats signés, **140** salons organisés depuis 2003

► NOTRE VALEUR AJOUTÉE

- Optimiser votre mise en relation avec des chercheurs d'emploi diplômés ou non, ceci, afin de vous permettre de trouver les compétences dont vous avez besoin et aux candidats de faire valoir les leurs par :
 - la mise à disposition d'un lieu de rencontre de qualité
 - l'organisation de la manifestation au sein d'une structure permettant l'accueil dans de bonnes conditions de plusieurs milliers de candidats
 - la diffusion d'une information claire sur les filières d'emploi et sur les métiers
 - la préparation en amont sur les postes proposés
- Mobiliser des candidats correspondant au profil que vous aurez défini et souhaitant postuler aux offres d'emploi ou de formation que vous aurez préalablement identifiées

Salon organisé par



10 UNIVERS THÉMATIQUES

Choisissez votre univers afin de cibler vos candidats et optimisez vos rencontres !

Univers
Multi sectoriel

| | | |
|---|--|---|
|  |  |  |
| Action sociale . Santé Services à la Personne | Activités de services et de soutien | Administration Organisations économiques & professionnelles |
|  |  |  |
| Agriculture | Apprentissage Formation | Assurance . Banque Immobilier |
|  |  |  |
| Commerce . Hôtellerie Loisirs . Restauration | Construction Eau . Énergie . Industrie | Transport . Logistique Information |

Univers
Handi accueillant
Réservé aux Missions handicap



Besoin
de conseils
pour agencer
votre stand ?
Contactez-nous
au 01 53 95 15 15 !



Multi-sectoriel Modules de 8 m²

Par module de 8 m²,
l'aménagement inclut :

Structure

- Cloisons
- Moquette
- Électricité, éclairage par spots orientables
- Enseigne

Mobilier

- 1 banque d'accueil fermant à clé (comptoir)
- 1 tabouret hôtesse
- 1 table rectangulaire nappée
- 4 chaises

Restauration

- Petit-déjeuner, collations et 4 déjeuners par jour

- Pour votre confort, le stand est pourvu d'une décoration florale, d'eau minérale et d'un ventilateur.
- Accès au Club Exposants en continu les 2 jours.
- Accès au wifi public (pour du haut-débit dédié, nous consulter)
- Nettoyage quotidien incluant la remise en état la veille de l'ouverture
- Gardiennage

Handi-accueillant Modules de 6 m²

Ouvert à tous OU réservé uniquement aux TH

Par module de 6 m², l'aménagement inclut :

Structure

- Cloisons
- Moquette
- Électricité, éclairage par spots orientables
- Enseigne

Mobilier

- 1 table rectangulaire nappée
- 4 chaises

Restauration

- Petit-déjeuner, collations et 2 déjeuners par jour

VOTRE PROPRE ÉVÉNEMENT AU SEIN DU SALON

Contactez-nous ▶ 01 53 95 15 15

Et si vous profitez de ce rendez-vous d'envergure nationale pour organiser votre propre événement au sein du salon ? Nous étudions votre projet dans ses différentes composantes avec vous et construisons une offre spécifique répondant exactement à votre problématique de recrutement.

Exemple d'une offre événementielle packagée

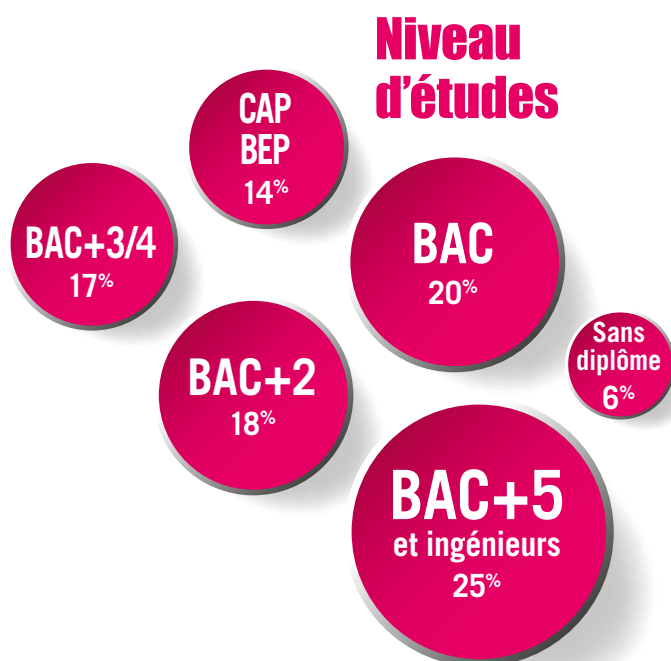
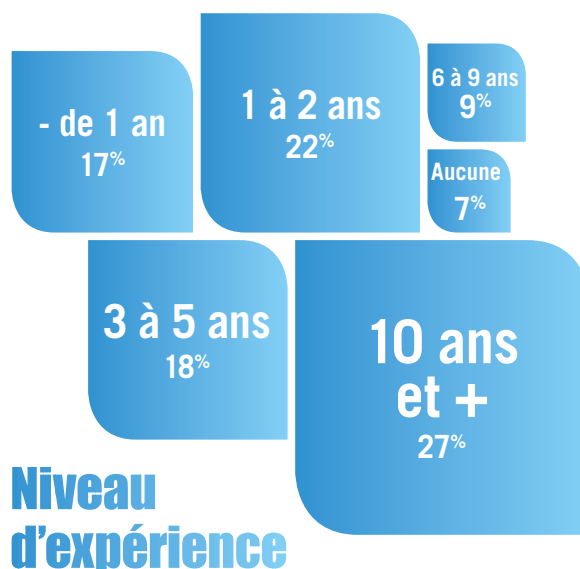
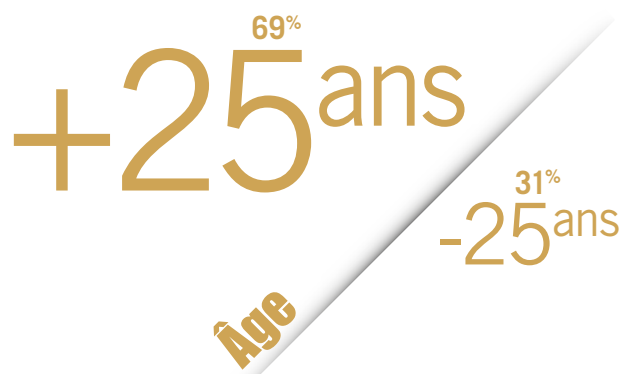
- Stand de 36 m²
- 1 conférence
- Communication co-brandée (presse et social media)
- Emplacement privilégié
- Insertion publicitaire format double-page dans le Guide candidat

Nos références

Association régionale des missions locales ÎDF (job dating), Groupe Saint Gobain (job dating), Mairie de Paris (job dating), Paris Code (ateliers), Pôle emploi EURES, Salon de l'emploi Automobile, Synerpa, Union des Caisses de Sécurité Sociale...



Paris pour l'Emploi à accueilli le Salon de l'emploi Automobile en octobre 2016



Statut

- 44% Au chômage ou salarié en fin de contrat
- 26% En recherche d'un premier emploi
- 14% En recherche d'une formation en alternance

- 10% Salarié en poste désirant changer d'emploi
- 5% Étudiant en recherche de stage
- 1% En cours de création/reprise d'entreprise

Mobilité



VOS CONFÉRENCES

Valorisez votre entreprise, vos métiers, votre politique RH, votre secteur d'activité ou invitez votre cœur de cible pour une présentation collective.

- 1 chapiteau dédié de 150 m², tout équipé, au cœur du salon
- 30 minutes à 1 heure de présentation
- Capacité de 250 places assises pour le public
- Accès libre et gratuit sans inscription, dans la limite des places disponibles
- Tables et chaises pour les intervenants, badges (nous préciser votre besoin)
- Matériel fourni : écran trépied format 1:1 160 x 160 cm, vidéo-projecteur, ordinateur, équipement de sonorisation comprenant 1 micro filaire
- Accompagnement pour la mise en place : hôte(sse)s d'accueil et technicien
- Thématique à nous proposer, soumise à l'approbation des partenaires

Intervenez de vive voix, prenez la parole !



► Promotion des conférences dans de multiples supports de communication

- Rubrique dédiée sur parisemploi.org
- Double-page dans le Guide candidat
- Distribution du programme à l'entrée du salon (dépliant A5, 4 pages, 30 000 ex, possibilité de publicité)
- Signalétique dédiée
- Relations Presse : communiqué de presse et dossier de presse diffusés à de nombreux relais médias (presse, radio, tv et web)
- Promotion à travers la campagne publicitaire (insertions presse, emailings candidats)
- Mise en avant sur les réseaux sociaux (Facebook, Twitter, LinkedIn)
- Annonces micro

Cliquez pour consulter le programme 2016 en ligne



Pour toute demande particulière

► [Unité Communication 01 53 95 15 15 / communication@carrefoursemploi.org](mailto:communication@carrefoursemploi.org)

OUTILS DE PRÉPARATION DES CANDIDATS

▶▶ PARISEMPOI.ORG ▶ site internet dédié au salon

En amont, nous aidons les candidats dans leur préparation : infos pratiques, index des offres, coordonnées des exposants, conseils... Tout y est !

184 000 visites

▶▶ OUTIL DE RECHERCHE EN LIGNE ▶ préparation du candidat selon son profil

- Trouver les offres et exposants correspondant au métier souhaité
- Accessible depuis le site web dédié, l'outil de recherche est responsive, offrant ainsi une expérience de consultation et de navigation optimale pour l'utilisateur quel que soit son terminal (ordinateur, smartphone ou tablette)
- Recherche basée sur la codification ROME optimisant ainsi les résultats

Cliquez pour visualiser une démo

112 000 recherches

Statistiques de l'édition 2016



▶▶ GUIDE CANDIDAT

Distribué à l'entrée du salon, le Guide candidat contient la liste des différents postes proposés, les coordonnées et une présentation de votre structure ainsi que la localisation de votre stand. Le guide est également mis en ligne 10 jours avant le salon en version interactive sur parisemploi.org

35 000 guides distribués / **72 000** consultations du guide en ligne
Format A4, 132 pages, impression quadri



GUIDE CANDIDAT

LES CLÉS POUR RÉUSSIR VOTRE RECHERCHE D'EMPLOI

SALON 2016 PARIS POUR L'EMPLOI

MAIRIE DE PARIS

AGENT DE SERVICE POLYVALENT DES CRÊCHES (f/h)
Grade d'agent technique de la petite enfance de 2^{ème} classe

Définition
Exerce des fonctions polyvalentes en cuisine, lingerie et ménage dans les établissements d'accueil de la petite enfance de la collectivité parisienne.

Missions

- Fonction cuisine :**
 - Concevoir et préparer des repas à partir de produits frais ;
 - Gérer et assurer le suivi des stocks des produits d'alimentation ;
 - Assurer l'entretien des matériels et de la cuisine.
- Fonction lingerie :**
 - Effectuer le tri et le lavage du linge ;
 - Distribuer le linge propre dans les sections.
- Fonction nettoyage :**
 - Assurer la propreté des locaux ;
 - Gérer le stock de produits d'entretien.

Conditions d'accès à l'emploi
Etre de nationalité française ou ressortissant d'un autre Etat membre de l'Union Européenne et remplir les conditions légales d'âge pour travailler.

Pour postuler
Déposer sur le stand de la Ville de Paris votre candidature (CV et lettre de motivation) en précisant date de naissance, lieu de naissance et nationalité.

Modalités de recrutement
Le recrutement sur tests comporte des épreuves écrites, pratique et orale après présélection des candidatures.

Retrouvez toutes les infos sur paris.fr

EXPOSANTS ANNUAIRE

Retrouvez ici toutes les infos pour bien préparer vos entretiens : n° de stand, coordonnées, postes et formations proposés, profils recherchés et infos pratiques

ADAFIM 8812
45 postes

ACADÉMIE DE CRÉTEL 826
77 000 postes

ACADÉMIE ILIA C112
2000 postes

ACCUEILFORMATION 8314
450 postes

ADAFIM 8812
45 postes

ACADÉMIE DE CRÉTEL 826
77 000 postes

ACADÉMIE ILIA C112
2000 postes

ACCUEILFORMATION 8314
450 postes

CAMPAGNE DE COMMUNICATION



260 000 flyers distribués



125 000 sms envoyés



1 600 000 emails envoyés

Données de l'édition 2016

Maximisez votre visibilité grâce à nos outils de communication, pour plus d'infos
 ▶ **Unité Communication 01 53 95 15 15 / communication@carrefoursemploi.org**



Campagne d'affichage co-brandée sur le réseau RATP | 500 faces A2



Campagne d'affichage co-brandée avec Connect | 220 faces 3 m²



110 faces 2 m², 160 faces 8 m²
 500 faces A2 dans les commerces parisiens
 600 faces A3 dans les établissements étudiants et CROUS ÎDF
 4 000 affiches A3 et A4 diffusées chez les partenaires et exposants

▶ ILS EN PARLENT

De nombreux médias partenaires relaient l'événement sur leurs supports. Des relations presse complètent ce dispositif d'envergure.



En savoir plus ?

Consultez les retombées médias 2016

▶ Réseaux sociaux



Page Événement
367 000 personnes atteintes
7 000 interactions



#PARISEMPOI
59 400 impressions
705 tweets et re-tweets

▶ Tv



JT 19/20 - 6 octobre 2016

▶ Presse



▶ Radio



▶ Web



▶ Relais candidats



▶ Témoignages d'exposants

“Participant depuis 3 ans à Paris pour l'Emploi, cette initiative représente une véritable vitrine pour les entreprises comme la nôtre. Son rayonnement permet de capter un maximum de candidats aux profils divers qui n'auraient pas forcément postulé spontanément. Autant pour les chercheurs d'emploi que pour les employeurs : Paris pour l'Emploi est le salon de l'emploi de l'année.”

“24 personnes ont été embauchées en CDI et nous avons également transmis 62 CV aux pôles événementiel et animation commerciale. Le salon était très bien situé, au cœur de Paris, et était donc très fréquent.”

BIO C' BON

GRUPE PÉNELOPE

ACTION SOCIALE / SANTÉ / SERVICES À LA PERSONNE • ADIE • AODE • ARDEUR • ASSOCIATION DES PARALYSÉS DE FRANCE • AUXI'LIFE • CAP EMPLOI 75 • CCFD - TERRE SOLIDAIRE • CED • EDUCAZEN • FÉDÉRATION FRANÇAISE DES BANQUES ALIMENTAIRES • FONDATION DE L'ARMÉE DU SALUT • GROUPEMENT DES INTELLECTUELS AVEUGLES OU AMBLYOPES • HABITAT ET HUMANISME • HOMEVI • DOMUSVI • DOLCEA • INSTITUT DE CANCÉROLOGIE GUSTAVE ROUSSY - MISSION HANDICAP • KANGOUROU KIDS • L'ADAPT • O2 DÉVELOPPEMENT • ORDRE DE MALTE FRANCE • SHIVA GROUPE • SPEAKING AGENCY • TREMPLIN ÉTUDES-HANDICAP-ENTREPRISES • USB DOMICILE • ZAZZEN • **ACTIVITÉS DE SERVICES ET DE SOUTIEN** • ACCUEILFORMATION • ACTUAL COMPÉTENCES - GROUPE ACTUAL • ADA • ADA - VILLAGE ARGUS • AGEFA PME IDF • ALARDINE • ALD AUTOMOTIVE • ALSE • ALTES ACCUEIL • ALTHEA ESSONNE • APAVE • ASSISTRA INTÉRIM • AUTOCONSULTANT • AUTORECRUTE CONSEIL • AUTOVISION • AVIS - LOCATION DE VOITURES • BIMBAMJOB • BRINK'S FRANCE • BUREAU VERITAS • CARE CONSULTING • CARE MOTORS - THIERRY ASTIER • CEA - MISSION HANDICAP • CHARLEEN HÔTESSE • CITY ONE ACCUEIL • CITY ONE ACCUEIL PASSAGER • CONNECT TRAVAIL TEMPORAIRE • COPIVER • D2T • DAREN • DIRECT MÉDICA • DMF • DTALENTS • ENTERPRISE RENT-A-CAR • EPITECH • ERGALIS • ETHIK MANAGEMENT • EXPECTRA • FARE PROPRETÉ • FEA - VINCI FACILITIES • FIDUCIAL SÉCURITÉ • FRANCE ÉNERGIE EMPLOI • G.E. PROFESSION SPORT ET LOISIRS PARIS • GORON SÉCURITÉ • GROUPEMENT DE L'INTÉRIM FRANÇAIS • HANDEA • HERTZ FRANCE • HUB SAFE • INGELIANCE TECHNOLOGIES • INRA - INSTITUT NATIONAL DE LA RECHERCHE AGRONOMIQUE • INSERM • INTERACTION TERTIAIRE • ITG LE PORTAGE SALARIAL • JANUS • JCDECAUX • JOBINLIVE • JOHN PAUL • LB DÉVELOPPEMENT • LE CERCLE INTÉRIMAIRE • LOXAM • MOBILE AGENCE D'EMPLOI • MON AGENT PRIVÉ • MSX INTERNATIONAL • NBTECH • ONG CONSEIL FRANCE • OPTIONS • PÉNÉLOPE • PÉNÉLOPE • PHONE RÉGIE • PLANETT ÎLE-DE-FRANCE • PROSEGUR SÉCURITÉ HUMAINE • RAS INTÉRIM - RESTAURATION • RAS INTÉRIM - TRANSPORT • REED EXPOSITIONS FRANCE - MISSION HANDICAP • ROZEOR TALENTS • SECURITAS DIRECT • SECURITAS France • SIMPLON.CO - ESPACE PARIS CODE • SIXT • SMS HOLDING - STRATEGIES MANAGEMENT SERVICES • STAFFMATCH FRANCE • STANLEY SECURITY FRANCE • STUDENTJOB • TOTAL - MISSION HANDICAP • TRICO • VINCI FACILITIES IDF TERTIAIRE • **ADMINISTRATION / ORGANISATIONS ÉCONOMIQUES & PROFESSIONNELLES** • AGENCE CENTRALE DES ORGANISMES DE SÉCURITÉ SOCIALE • AORIF • ARMÉE DE L'AIR • ARMÉE DE TERRE • ASSOCIATION HANVOL • ASSOCIATION RÉGIONALE DES MISSIONS LOCALES - IDF • ATHAREP - MISSION HANDICAP • BRIGADE DE SAPEURS-POMPIERS DE PARIS • CADRES POUR L'ENTREPRISE • CAF DE PARIS • CAF DE PARIS • CAF DE SEINE-ET-MARNE • CAF DE SEINE-ET-MARNE • CAF NANTERRE • CAF NANTERRE • CAISSE CENTRALE DE LA MSA • CAISSE CENTRALE DE LA MSA • CARABINIERS DU PRINCE DE MONACO • CFI • CIDJ • CNAMTS • CNAV • CNAV • COUR DES COMPTES • CPAM DE L'ESSONNE • CPAM DE L'ESSONNE • CPAM DE PARIS • CPAM DE PARIS • CPAM DU VAL-DE-MARNE • CPAM DU VAL-DE-MARNE • CPAM SEINE-SAINT-DENIS • CPAM SEINE-SAINT-DENIS • DIRECTION GÉNÉRALE DE L'AVIATION CIVILE • DIRECTION INTERRÉGIONALE DES SERVICES PÉNITENTIAIRES • DRJSCS • DYNAMIQUE CADRES • ENSIATE • FACE PARIS • FACE PARIS - AFIP • FAGERH FÉDÉRATION • FÉDÉRATION DU SERVICE AUX PARTICULIERS - FESP • FONCTION PUBLIQUE TERRITORIALE • FONDS D'ASSURANCE FORMATION DU TRAVAIL TEMPORAIRE • FONGECIF IDF • FRANCE BÉNÉVOLAT PARIS • GENDARMERIE NATIONALE • GROUPE DES INDUSTRIES MÉTALLURGIQUES • GROUPE VINCI • HANDIEM • INSEE • JOB IN REAL LIFE • JOBIRL • LA FÉDÉEH • LA SÉCURITÉ SOCIALE • LA SÉCURITÉ SOCIALE • LULU DANS MA RUE • MAIRIE DE PARIS • MARINE NATIONALE • MBDA FRANCE • MDPH DE PARIS • MINISTÈRE DE L'ÉDUCATION NATIONALE, DE L'ENSEIGNEMENT SUPÉRIEUR ET DE LA RECHERCHE • MINISTÈRES ÉCONOMIQUES ET FINANCIERS • MINISTÈRES ÉCONOMIQUES ET FINANCIERS • MINISTÈRES SOCIAUX • MISSION LOCALE DE PARIS • MOZAÏK RH • MOZAÏK RH CONSEILS • NQT • NQT • POINT INFOS VISITE • PÔLE EMPLOI • PÔLE EMPLOI HANDIPASS • POTENTIA ACADEMY • RÉGION ÎLE-DE-FRANCE • SECOURS ISLAMIQUE FRANCE • SOCIAL BUILDER - ESPACE PARIS CODE • SOLIDAIRES PARIS • SYNHORCAT • UD CGT PARIS • UGECAM ÎLE-DE-FRANCE • UGICAT-CGT • UNION DÉPARTEMENTALE CFDT PARIS • UNION DÉPARTEMENTALE DE PARIS CFE-CGC • UNION DÉPARTEMENTALE FORCE OUVRIÈRE DE PARIS • UNION DÉPARTEMENTALE SYNDICAT UNSA 75 • UNION RÉGIONALE CFTC D'ÎLE-DE-FRANCE • UPTIH • URSSAF ÎLE-DE-FRANCE • VAINCRE LA MUCOVISCIDOSE • **APPRENTISSAGE / ENSEIGNEMENT** • ACADÉMIE DE CRÉTIL • ACADÉMIE ILIA • ACEROLA CARRIÈRE • ADIP • AEROSUP • AFORP • AFPA • AFPA • AFTRAL • ARTEMISIA FORMATION • ASSOCIATION 42 - ESPACE PARIS CODE • ASTON ÉCOLE D'INFORMATIQUE • BERLITZ FRANCE • CAMAS FORMATION • CAMBRIDGE ENGLISH - TESTS D'ANGLAIS • CAMPUS DES MÉTIERS ET DE L'ENTREPRISE • CESI ALTERNANCE • CESI ENTREPRISES • CFA CEFAA • CIEFA IPI • CIEFA MÉTIERS • CNED • ECODIME • ÉCOLE DE LA DEUXIÈME CHANCE ESSONNE • ÉCOLE D'INGÉNIEURS CESI • ÉLYSÉES ALTERNANCE • ENSMV - ÉCOLE NATIONALE SUPÉRIEURE DES MÉTIERS DE LA VIANDE • EPIDE • EPSAA - ESPACE PARIS CODE • ESIC • ESPACE SENTEIN • ETS GLOBAL • FACILIT'AIRPORT FORMATION • FORGECO • FORMAPOSTE IDF • GLOBAL KNOWLEDGE NETWORK FRANCE • GRETA ÎLE-DE-FRANCE • GROUPE GEFOR • GROUPE GEFOR • GROUPE IMT • HITEMA • IAE DE POITIERS • ICADÉMIE PARIS • IFAC • IFOCOP • IMIE PARIS • INSTITUT FRANÇAIS DE FORMATION EN ÉNERGÉTIQUE • INSTITUT SUPÉRIEUR DU BÂTIMENT ET DES TRAVAUX PUBLICS • IRTS MONTROUGE NEUILLY-SUR-MARNE • JMSA FORMATION CONSEIL / RÉSIDE ÉTUDES • LE 100 ÉTABLISSEMENT CULTUREL SOLIDAIRE • LES COMPAGNONS DU DEVOIR • MANY RIVERS • MINISTÈRE CHARGÉ DE L'ENSEIGNEMENT SUPÉRIEUR • NEXT FORMATION • ORT DANIEL MAYER • PARIS CODE • PAXIEL • PROM'HÔTE IFITEL • R2K - ESPACE PARIS CODE • WEB/CADÉMIE & CODING ACADEMY - ESPACE PARIS CODE • WEBFORCE3 - ESPACE PARIS CODE • WILD CODE SCHOOL • **ASSURANCE / BANQUE / IMMOBILIER** • ABAFIM • AG2R LA MONDIALE • AGENCE FRANÇAISE DE DÉVELOPPEMENT • ALLIANZ IARD - MISSION HANDICAP • AMERICAN EXPRESS CARTE FRANCE • ANTIN RÉSIDENCES • AWP FRANCE • BANQUE DE FRANCE • BATIGÈRE • CALL'IMMO • CENTURY 21 - NATION • CITYA IMMOBILIER • CNP ASSURANCES • COURTIS • CPH IMMOBILIER • EDMOND DE ROTHSCHILD • EMMAÜS HABITAT • RA IMMOBILIER • FRANCE HABITATION • GIE GROUPE AVIVA • GROUPAMA PARIS VAL DE LOIRE • GROUPE LE CONSERVATEUR • GROUPE LE CONSERVATEUR - MARIGNAN • GROUPE LOGEMENT FRANÇAIS • GROUPE SNI - MISSION HANDICAP • GROUPE VALOPHIS • IAD FRANCE • ICF HABITAT - LA SABLIERE • IMMOBILIÈRE 3F • LA MUTUELLE GÉNÉRALE • LCL • LEGGETT IMMOBILIER • LVMH • MUTUAIDE ASSISTANCE • MUTUELLE CHORUM • MUTUELLE GÉNÉRALE DE LA POLICE • NATIXIS • NEXITY • OPPORTUNITY • ORPI • ORPI IMMO CONSEILS PARIS • PARIS HABITAT • RIVP • SIACI SAINT-HONORÉ • SOCIÉTÉ GÉNÉRALE • **COMMERCE / HÔTELLERIE / LOISIRS / RESTAURATION** • AGENCE DES CONSOMMATIONS ÉNERGÉTIQUES • AGORA DISTRIBUTION • ALLANDE • ALLIANCE AUTOMOTIVE FRANCE • ALTAIR • ALVERGNAS AUTOMOBILES • APPLE RETAIL FRANCE • AXEURU INDUSTRIE • BIO C'BON • BIZZBEE • BMW France • BOULANGER • BOULANGERIES PAUL • BRICE • BSH ÉLECTROMÉNAGER • BURGER KING / QUICK • CHAUSSEA • CHIPOTLE MEXICAN GRILL • CITADINES APART'HOTEL • CITYCARE • CLUB MÉDITERRANÉE • COMO • COMPASS GROUP FRANCE • DENTWIZARD • EATON INDUSTRIES FRANCE • EPSILON • ÉRIC BOMPARD • FEU VERT • FIVE GUY'S FRANCE • FNAC • FRANPRIX - LEADER PRICE - MONOP' • GROUPE CASINO • GROUPE COLIN • GROUPE COURTOIS AUTOMOBILE • GROUPE HESS • GROUPE LACTALIS • GROUPE PAROT • GROUPE PIERRE & VACANCES - CENTER PARCS • GROUPE POMONA • GROUPE SAINT-GOBAIN • GROUPE SCHUMACHER • HAPPYAL • HOTELS-RES • IDENTICAR • JAGUAR FRANCE • JENNYFER • JULES • K PAR K • KFC FRANCE • KUSMI TEA - ORIENTIS GOURMET • LA PLATEFORME DU BÂTIMENT • LAGARDÈRE TRAVEL RETAIL • LAND ROVER FRANCE • LAPEYRE • LEROY MERLIN • LIDL • LUDENDO • MARIIONNAUD LAFAYETTE • MCDONALD'S • MÉTIN • MON BIEN-ÊTRE CONCEPT • MONOPRIX - LA PASSERELLE DES TALENTS • MÖVENPICK • MR.BRICOLOGE • NATURE & DÉCOUVERTES • NISSAN WEST EUROPE • NORAUTO • NORPHONE PRODUCTION • PARTYLITE • PÉRIMÈTRE • PEUGEOT PARIS • PICARD • PRET A MANGER • PROLIANS - GROUPE DES COURS & CABAUD • RABONI • BUSCA • RCM • RÉSEAU CLUBS BOUYGUES TÉLÉCOM • REXEL FRANCE • SACEM • SAINT-GOBAIN DISTRIBUTION BÂTIMENT FRANCE • SODEXO GROUPE • SPEEDY • TEAM DIFFUSION • TESLA MOTORS FRANCE • UNIVERSCIENCE • ZARA FRANCE • ZARA FRANCE • **CONSTRUCTION / EAU / ÉNERGIE / INDUSTRIE** • AIRBUS SAFRAN LAUNCHERS • BOUYGUES ENERGIES & SERVICES - MISSION HANDICAP • BOUYGUES IMMOBILIER • BWT FRANCE • COMPOSITE INDUSTRIE • CPCU • DEF • EDF • EIFFAGE ROUTE IDF/CENTRE • ENEDIS • ENEDIS • GROUPE BEL • GROUPE PICHET • GROUPE PLASTIVALOIRE • INEO DÉFENSE • ISOVER • KONE • LESMAISONS.COM • NORMANDIE AEROSPACE • PARITEL • PLACOPLATRE • PÔLE MATÉRIEL INNOVANTS • RÉEL • SAINT-GOBAIN PAM • SAINT-GOBAIN WEBER • SIEMENS • SMITHS GROUP • VEOLIA EAU D'ÎLE-DE-FRANCE • **INFORMATION / LOGISTIQUE / TRANSPORTS** • ACTIVUS-SERVICES • AIR FRANCE • KLM - MISSION HANDICAP • AJC INGÉNÉRIE • ALLO TAXI - LES TAXIS BLEUS • ASSOCIATION COLOMBBUS - ESPACE PARIS CODE • AXECIBLES • BODET • CAPGEMINI • CAPIJOB.COM • CARREVOLUTIS • CORIOLIS TÉLÉCOM • DECAISOFT • DOCUMENTATION FRANÇAISE DILA • EUROCOM 2000 • FEDERAL EXPRESS INTERNATIONAL • GROUPE ARGUS • GROUPE VOCATION SERVICE PUBLIC • KEONYS • LA POSTE - DÉLÉGATION RÉGIONALE GROUPE IDF • LABSOFT • ORANGE • RATP • RECRUT.COM • REEZOCAR • SELT • OPEN TOUR • SNCF - DÉPARTEMENT DU RECRUTEMENT • SNCF • STAR'S SERVICE • STEPSTONE.FR • STUDYRAMA EMPLOI • THE NETWORKMARKETING.CLUB • THOMSON REUTERS • TRANSDEV PARIS SUD • UNE PIÈCE EN PLUS • WEB-ATRIO • WORLDWIDE FLIGHT SERVICES




INFO/RÉSERVATION
01 53 95 15 15

SALON 2017
PARIS
POUR L'EMPLOI

Jeudi 5 & Vendredi 6 octobre 2017 - 9/18h
Place de la Concorde, Paris



École Militaire 1 place Joffre Case 29 75700 Paris SP07 | Tél 01 53 95 15 15 | Fax 01 53 95 15 16

   Suivez notre actualité sur carrefoursemploi.org