

ELYZÉE CONSORTIUM



Réaliser du chiffre d'affaire additionnel par des alliances commerciales

VOS OBJECTIFS

- > Réaliser du chiffre d'affaire additionnel
- > Aborder des marchés inaccessibles individuellement
- > Diversifier vos marchés

NOTRE OFFRE

- > Rejoindre un réseau piloté par les chefs d'entreprises de PME franciliennes réalisant 75 M€ de chiffre d'affaires cumulé et employant près de 600 collaborateurs
- > Faciliter la constitution d'alliances commerciales et de groupement d'entreprises
- > Élargir votre réseau de compétences
- > Nos offres clients : systèmes de test - systèmes embarqués - pièces métalliques complexes - mobiliers intelligents - installation robotisée - aménagement de luxe pour aviation VIP
- > Mutualiser des moyens commerciaux, marketing et communication

ENTREPRISE ÉLIGIBLE

PME ⁽¹⁾ franciliennes des filières industrielles aéronautique, automobile et mécanique.
(sous réserve d'acceptabilité des entreprises du réseau)

DURÉE

1 an

TARIF

Membre adhérent : 500 €

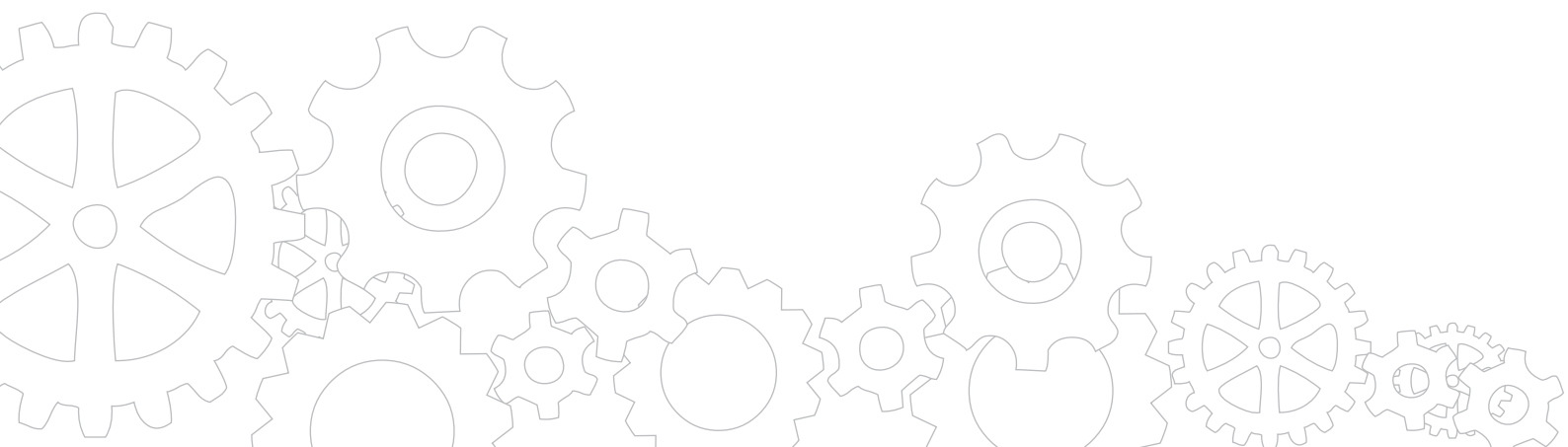
Membre actif : 1 000 €

Action subventionnée par la Région Île-de-France

UNE ACTION



(1) une PME, au sens européen, est une entreprise qui compte moins de 250 salariés et déclare soit un chiffre d'affaires annuel inférieur à 50 millions d'euros, soit un total bilan n'excédant pas 43 millions d'euros. Elle doit être indépendante, c'est-à-dire ne pas être détenue à plus de 25% par une ou plusieurs entités qui ne sont pas des PME.



ELYZÉE CONSORTIUM

Réaliser du chiffre d'affaire additionnel par des alliances commerciales



LE +

- Réseau structuré pour générer du chiffre d'affaires en mode collaboratif
- Possibilité d'entrer dans des offres préconstituées et/ou de créer de nouvelles offres
- Gouvernance de dirigeants
- Cellule d'animation dédiée
- Sur le modèle de Neopolia (démarche analogue réussie en Pays de la Loire)

CONTACT



Edith BLARD
01 73 01 93 87
edith.blard@elyzee-consortium.com

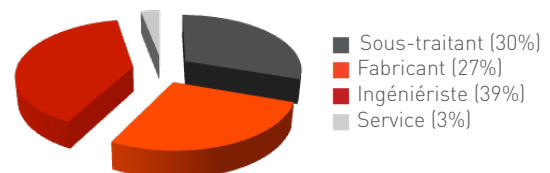
ADHÉRER À ELYZÉE CONSORTIUM

INTÉGRER UNE OFFRE EXISTANTE

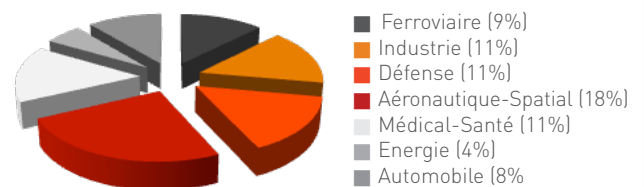
CRÉER UNE NOUVELLE OFFRE
(un accompagnement spécifique est mis en œuvre par Neopolia)

REJOINDRE LE RÉSEAU EN TANT QUE MEMBRE ADHÉRENT
- mutualisation des moyens commerciaux et marketing
- accès à un réseau de compétences
- positionnement prioritaire sur les appels d'offres qui arrivent dans le réseau

Typologie des membres du réseau



Marchés des entreprises du groupement



RETROUVEZ L'INTÉGRALITÉ DE NOS PROGRAMMES SUR www.plan-industries-idf.fr

SUIVEZ NOTRE ACTUALITÉ SUR [in](#)
GROUPE PLAN INDUSTRIES ÎLE-DE-FRANCE

Action proposée dans le cadre du Plan Industries Île-de-France, piloté par la Région Île-de-France, mis en œuvre en partenariat avec l'État (DIRECCTE), le Comité Mécanique Île-de-France, le Réseau Automobilité et Véhicules en Île-de-France (RAVI) et les pôles de compétitivité ASTech Paris Region, Finance Innovation et Mov'eo.